

BIENVENIDO A: ESTUDIO DE VISIÓN DEL CORREDOR DE STEVENS CREEK BOULEVARD

Webinario de Alternativas de
Implementación

www.stevenscreekvision.com

10 de abril de 2024



Vista aérea del Boulevard Stevens Creek. Crédito de la foto:
Dick Lyon.

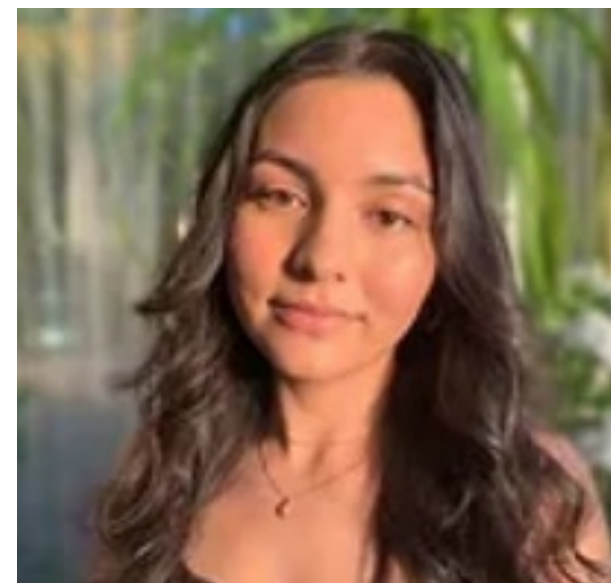
¿Quiénes somos?



Sean Daly
Presentando



Ngan Nguyen
Organizando



Stefania Diaz
Coordinación de
Eventos de
Compromiso

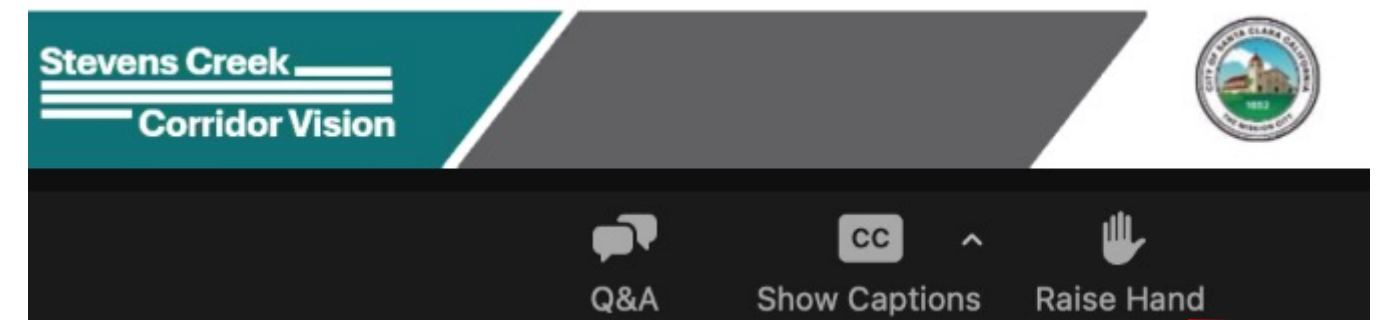
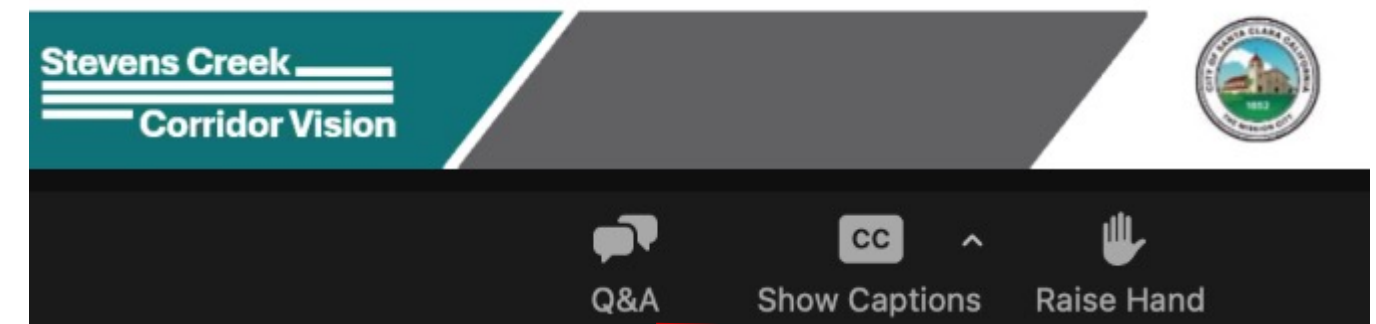


Christian Ollano
Preguntas y
Respuestas
(P&R)



Instrucciones del Webinar

- Función de preguntas disponible durante toda la presentación
- Función de levantar la mano disponible al final de la presentación.



Introducción

- Antecedentes del estudio – 5 minutos
 - Información hasta la fecha
- Desarrollo de la Declaración de Visión – 10 minutos
- Implementación de la Visión – 10 minutos
 - Alternativas de Implementación
- Próximos Pasos – 2 minutos
 - Eventos del Proyecto
 - Participación en línea

Antecedentes

Varios esfuerzos pasados y en curso de mejora del transporte por cada agencia en el corredor.

Reconociendo que la coordinación proyecto por proyecto es limitada y que para lograr grandes metas de transporte a largo plazo se necesita un enfoque cooperativo.

Resoluciones de la ciudad y el condado para la participación – cada una con especificaciones específicas.

El personal de la agencia coordinó el alcance del estudio y se contrató a un equipo de consultores.



Propósito

Propósito del Estudio:

- Crear una hoja de ruta de visión compartida para la inversión en transporte
- Aportar valor a las comunidades circundantes
- Equilibrar las diversas necesidades y oportunidades de movilidad

¿Qué es una Declaración de Visión?

- Define el significado, propósito y objetivos a largo plazo
- Implementado a través de acciones en apoyo de la Visión

Resultados:

- Declaración de Visión compartida con componentes medibles
- Plan de Implementación de la Visión
- Los futuros posibles incluyen mejoras en todos los modos



Equipo del Proyecto

Comité Directivo:

- Funcionarios electos de las ciudades de San José, Santa Clara, Cupertino y del Condado de Santa Clara, VTA.

Grupo de Trabajo:

- Personal de las ciudades de San José, Santa Clara, Cupertino y del Condado de Santa Clara, VTA, y equipo de consultores.

Grupo Asesor Comunitario:

- Participantes invitados para proporcionar recomendaciones al Comité Directivo.

Partes Interesadas del Corredor:

- Proporcionan aportes en cada fase del proyecto.



Área de Estudio



Área de Estudio de Visión



Enfoque

- Dos componentes:
 1. Declaración de Visión
 2. Estrategia de Implementación
- Alcance proactivo
- Incorporar valores en el proceso para guiar e interpretar tareas técnicas
- Posicionamiento para financiamiento de infraestructura



Dónde Estamos Ahora

- Inicio de la Fase 3: Alternativas
 - Borrador de la Declaración de Visión
 - Desarrollo de Opciones Alternativas
 - Los interesados impulsan el contenido



Cronograma

	Declaración de Visión				Plan de Implementación		
Actividades	Fase 1 Necesidades		Fase 2 Desarrollo de la Visión		Fase 3 Alternativas		Fase 4 Plan de Implementación de la Visión
	Otoño de 2023		Invierno de 2023		Primavera de 2024		Otoño de 2024
Eventos de Participación	Entrevistas Grupos de Enfoque Eventos Pop-up		Grupos de Enfoque Eventos Pop-up Recorridos por el Corredor		Grupos de Enfoque Eventos Pop-up		
Talleres Comunitarios Virtuales	Necesidades		Declaración de Visión		Alternativas		Plan de Implementación Final de la Visión
Comité Directivo	Planificación de Compromiso	Revisión de Necesidades	Borrador	Final	Inicial	Preferida	Aprobar



Eventos de Compromiso del Proyecto

Recorrido en Bicicleta por el Corredor (Segmento Central)

- Domingo, 14 de abril, de 10:00 a.m. a 1:00 p.m.
- *Lugar de encuentro en Citibank frente a Main Street Cupertino (el recorrido irá hasta Bascom Avenue y regresará)

Recorrido Comunitario en Transporte Público

- Sábado, 27 de abril, de 10:00 a.m. a 1:00 p.m.
- *Lugar de encuentro en De Anza College, Estacionamiento Lote A

Taller en Español con la Asociación de Vecinos de Cadillac Winchester

- Lunes, 29 de abril, de 6:00 a 7:00 p.m.
- Lugar: Por determinar



Eventos del Proyecto

Alternativas de Implementación

Reunión #3 del Grupo Asesor Comunitario (CAG), jueves 25 de abril, de 4:30 a 6:30 p.m. en el Centro Comunitario Cypress

Reunión #4 del Comité Directivo, finales de mayo de 2024

Plan de Implementación de la Visión

Reunión #4 del Grupo Asesor Comunitario (CAG), agosto de 2024

Reunión #5 del Comité Directivo, 5 de septiembre de 2024



Cómo Utilizamos la Aportación de los Interesados



Seguimiento de la Aportación de la Comunidad

- Resúmenes de Comentarios/Reuniones/Eventos
 - Organizados por temas
 - Actualizados a lo largo del Estudio
 - Establece la conexión entre la aportación recibida y los resultados del Estudio



Aportaciones hasta la fecha

- Áreas de Necesidad más Comunes:
 - Operaciones Vehiculares como la reducción de la velocidad
 - Seguridad
 - Caminabilidad
 - Calles Completas
 - Servicio de Transporte Público

Topic	Needs	Vision	Implementation
Vehicle operations	20%	1%	1%
Safety	18%	6%	4%
Walkability	10%	4%	5%
Complete Streets	7%	15%	5%
Transit Service	5%	18%	8%
Land Use Support	5%	7%	1%
Crossing	5%	3%	7%
Lane Reduction	4%	4%	5%
Corridor Connections	4%	9%	1%
Bikeability	4%	2%	1%
Bicycle Lanes	3%	0%	20%
Parking	3%	3%	0%
Maintenance/ Experience	3%	2%	1%
Streetscape	2%	2%	16%
Community	2%	11%	1%
Traffic Signal Coordination	2%	1%	5%
Accessibility	1%	2%	1%
Future Proof	1%	3%	4%
Economic Development	1%	1%	0%
Transit Capital	1%	4%	13%



Aportaciones hasta la fecha

- Elementos de Visión más Comunes:
 - Servicio de Transporte Público
 - Calles Completas
 - Comunidad
 - Conexiones del Corredor
 - Apoyo al Uso del Suelo

Topic	Needs	Vision	Implementation
Transit Service	5%	18%	8%
Complete Streets	7%	15%	5%
Community	2%	11%	1%
Corridor Connections	4%	9%	1%
Land Use Support	5%	7%	1%
Safety	18%	6%	4%
Walkability	10%	4%	5%
Lane Reduction	4%	4%	5%
Transit Capital	1%	4%	13%
Crossing	5%	3%	7%
Parking	3%	3%	0%
Future Proof	1%	3%	4%
Bikeability	4%	2%	1%
Maintenance/ Experience	3%	2%	1%
Streetscape	2%	2%	16%
Accessibility	1%	2%	1%
Vehicle operations	20%	1%	1%
Traffic Signal Coordination	2%	1%	5%
Economic Development	1%	1%	0%
Bicycle Lanes	3%	0%	20%



Aportaciones hasta la fecha

- Ítems de Implementación más Comunes:
 - Carriles para Bicicletas
 - Mejora del Paisaje Urbano
 - Capital para el Transporte Público
 - Servicio de Transporte Público
 - Cruces peatonales

Topic	Needs	Vision	Implementation
Bicycle Lanes	3%	0%	20%
Streetscape	2%	2%	16%
Transit Capital	1%	4%	13%
Transit Service	5%	18%	8%
Crossing	5%	3%	7%
Complete Streets	7%	15%	5%
Walkability	10%	4%	5%
Lane Reduction	4%	4%	5%
Traffic Signal Coordination	2%	1%	5%
Safety	18%	6%	4%
Future Proof	1%	3%	4%
Community	2%	11%	1%
Corridor Connections	4%	9%	1%
Land Use Support	5%	7%	1%
Bikeability	4%	2%	1%
Accessibility	1%	2%	1%
Maintenance/ Experience	3%	2%	1%
Vehicle operations	20%	1%	1%
Parking	3%	3%	0%
Economic Development	1%	1%	0%



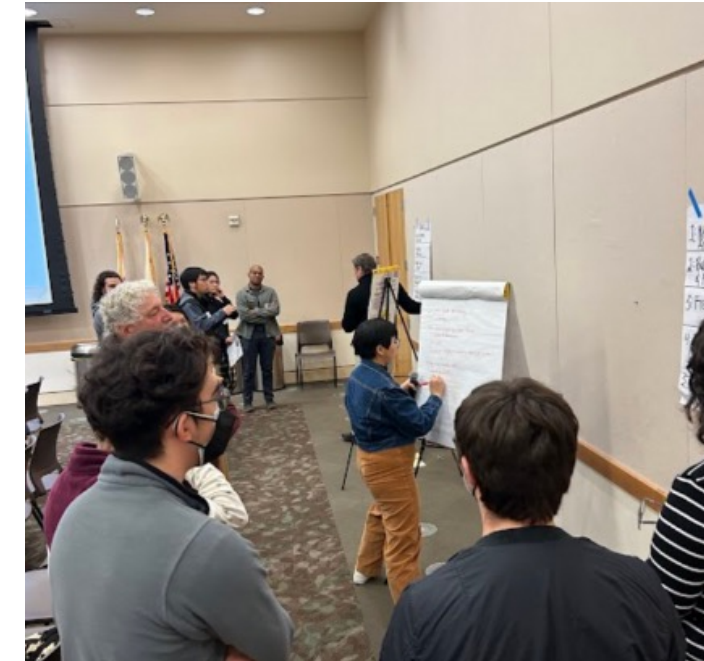


Desarrollo de la Declaración de Visión



Eventos del Proceso de Desarrollo de la Declaración de Visión

- Actividades de Compromiso
- Webinar de la Fase 2
- Reunión #2 del Grupo Asesor Comunitario (CAG)
- Reuniones uno a uno con concesionarios de automóviles
- Visita rápida a la Asociación de Vecinos de West of Winchester (WONA)
- Recorrido en bicicleta con Walk Bike Cupertino
- Encuesta de la Fase 2
- Recorrido del Comité Directivo



Stevens Creek Blvd Corridor Vision Study

1. Survey #2: Vision Development

The Stevens Creek Vision Study will create a shared vision for the future of the Stevens Creek Corridor from Foothill Boulevard in Cupertino to West San Carlos Street near the Diridon Station/West of Downtown San José.

We highly value your perspective and will use this information to develop a vision for the future of the corridor to guide investments.

There are no 'wrong answers' to the survey. If you have questions or need to add additional comments, please email stevenscreekvision@iteris.com.

The following five (5) Vision concepts were developed from the Needs phase of engagement.

Please indicate your priorities for the following Vision concepts.

* 1. Safety Concepts

	High priority	Medium priority	Low priority	Not a priority	No opinion
Space for each mode of transportation (bike, walk, drive)	<input type="radio"/>	<input type="radio"/>	<input type="radio"/>	<input type="radio"/>	<input type="radio"/>
Vehicle speed reduction	<input type="radio"/>	<input type="radio"/>	<input type="radio"/>	<input type="radio"/>	<input type="radio"/>
Eliminate transportation deaths and severe injuries	<input type="radio"/>	<input type="radio"/>	<input type="radio"/>	<input type="radio"/>	<input type="radio"/>
Safe school routes	<input type="radio"/>	<input type="radio"/>	<input type="radio"/>	<input type="radio"/>	<input type="radio"/>
Reduce intersection crossing distance	<input type="radio"/>	<input type="radio"/>	<input type="radio"/>	<input type="radio"/>	<input type="radio"/>

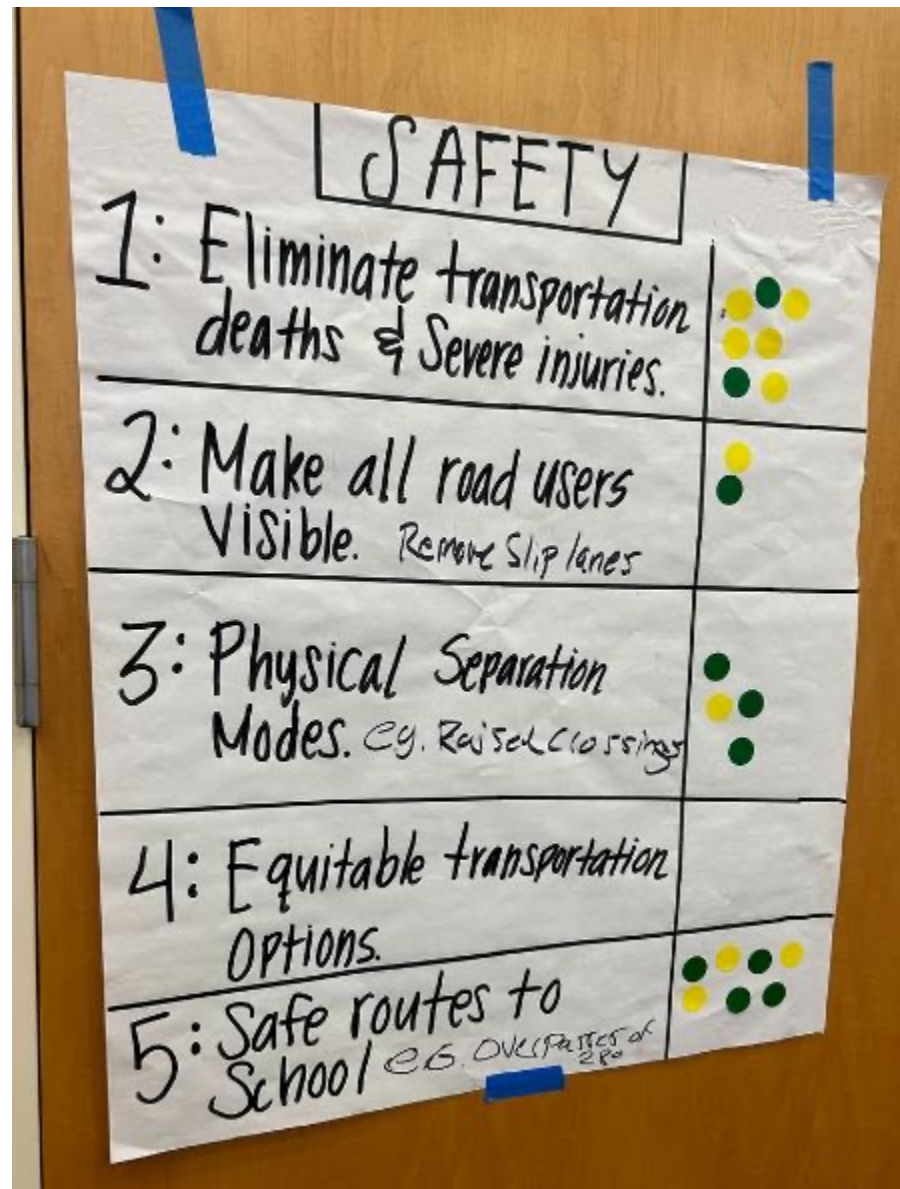


Aportaciones para la Visión

- Retroalimentación del Comité Directivo
- Reunión #2 del Grupo Asesor Comunitario (CAG) - Borrador de la Declaración de Visión
- Encuesta Informada para que los encuestados clasifiquen las prioridades de Concepto de Visión de:
 - Seguridad
 - Escala/Paisaje Urbano
 - Tiempo
 - Acceso
 - Sostenibilidad



Conceptos de Visión - Resultados de la Encuesta para Conceptos de Seguridad



Safety Concepts	5 pt Scale Rank
Eliminate transportation deaths and severe injuries	4.4
Space for each mode of transportation (bike, walk, drive)	3.6
Safe school routes	3.2
Vehicle speed reduction	2.8
Reduce intersection crossing distance	2.5

Legend	
Included	4.0 +
Implicit	3.0 +
Not Included	< 3.0

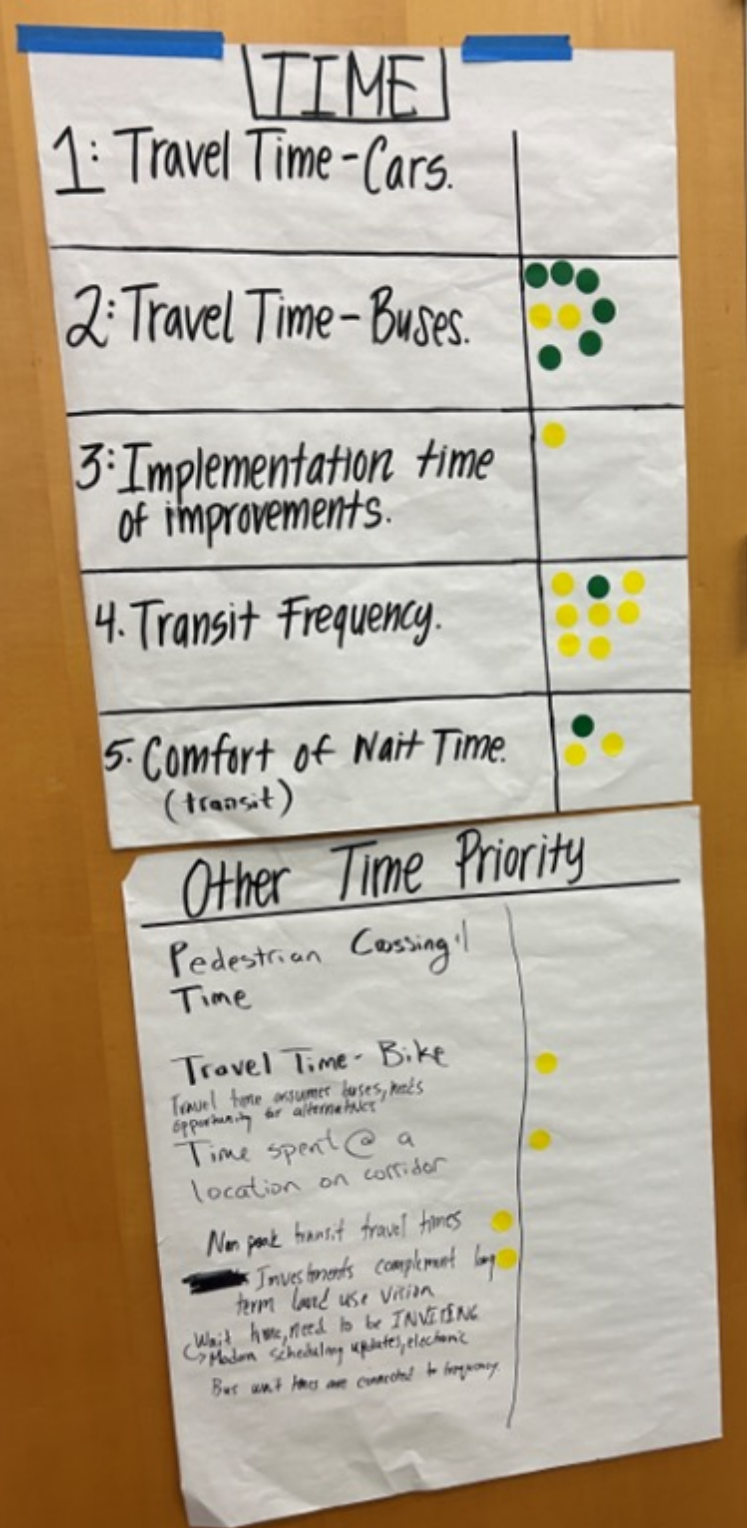
Conceptos de Visión - Resultados de la Encuesta para Conceptos de Escala/Paisaje Urbano



Scale/Streetscape Concepts	5 pt Scale Rank
Maintenance and cleanliness	4.1
Enjoyable public space	3.5
Improved greenspace and shade	3.5
Support native planting and wildlife	3.5
Quality signage and corridor identity	2.8

Legend	
Included	4.0 +
Implicit	3.0 +
Not Included	< 3.0

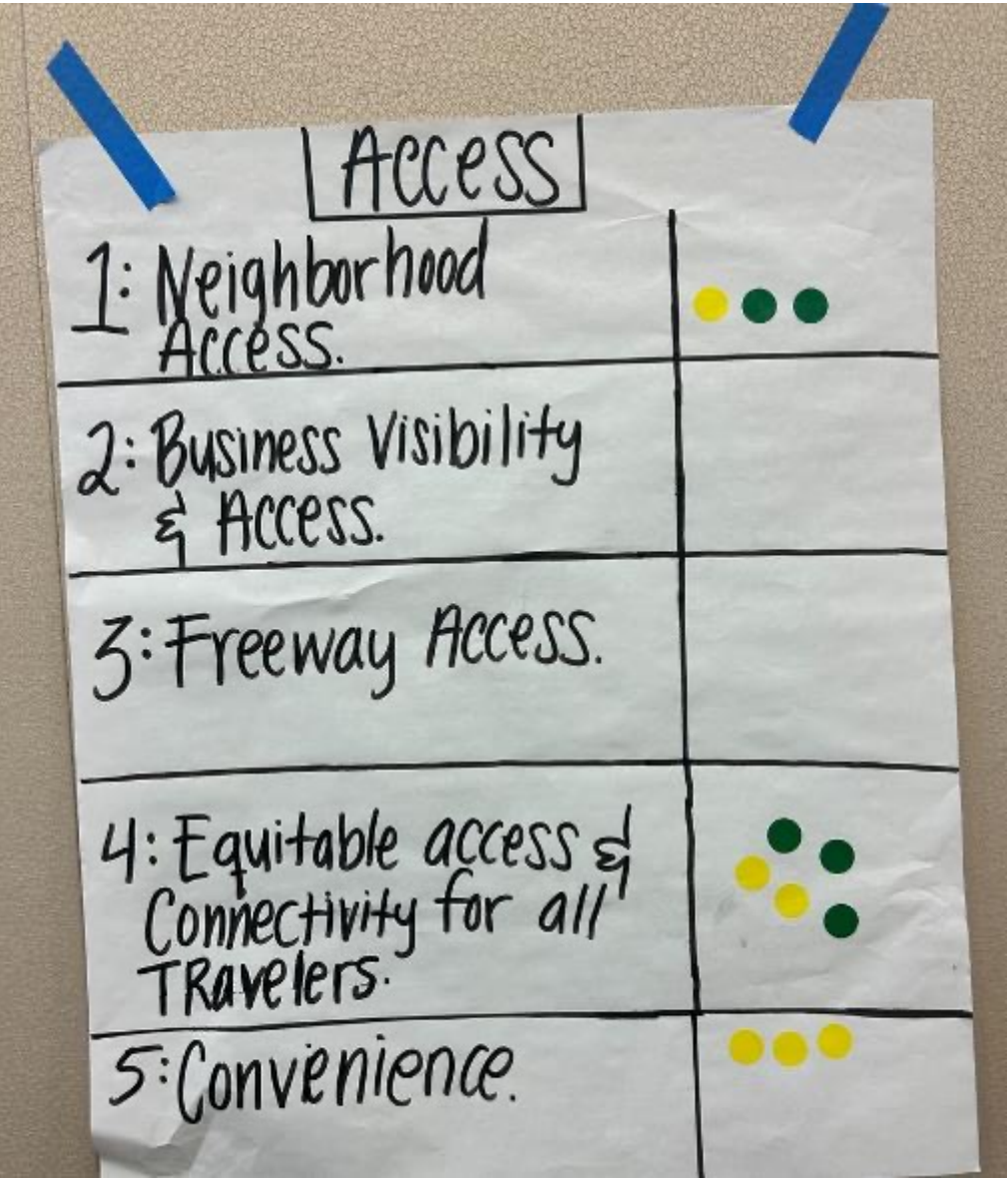
Conceptos de Visión - Resultados de la Encuesta para Conceptos de Tiempo



Time Concepts	5 pt Scale Rank
Transit frequency	3.3
Comfort of transit wait time	2.9
Implementation time of improvements	2.9
Travel time by bus	2.8
Travel time by car	2.5

Legend	
Included	4.0 +
Implicit	3.0 +
Not Included	< 3.0

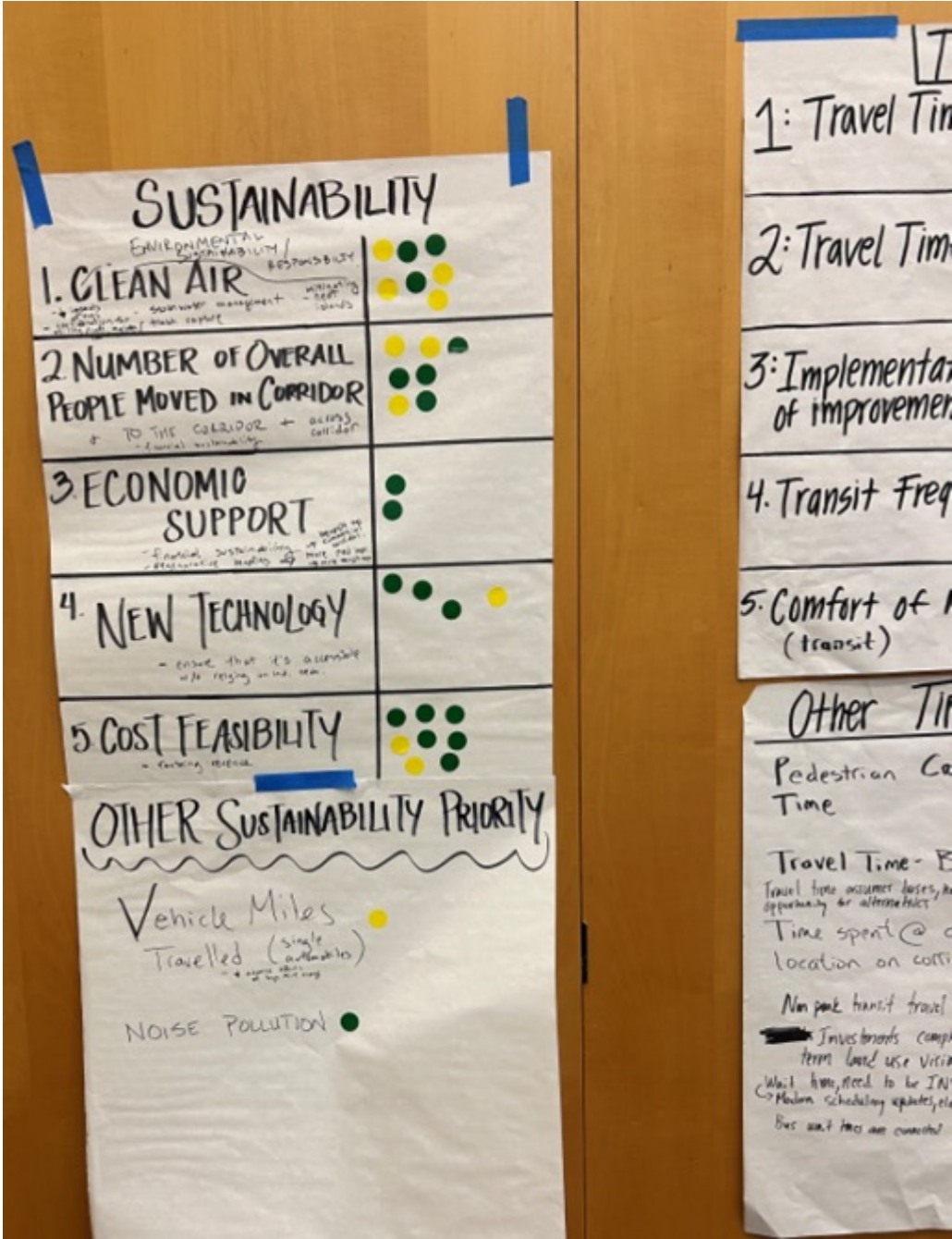
Conceptos de Visión - Resultados de la Encuesta para Conceptos de Acceso



Access Concepts	5 pt Scale Rank
Convenience	3.5
Equitable access and connectivity for all travelers	3.3
Connectivity to other amenities	3.1
Neighborhood access	3.0
Bus stop accessibility	2.9

Legend	
Included	4.0 +
Implicit	3.0 +
Not Included	< 3.0

Conceptos de Visión - Resultados de la Encuesta para Conceptos de Sostenibilidad



Sustainability Concepts	5 pt Scale Rank
Environmental responsibility	4.1
Support economy	3.4
Maximize people moved through corridor	3.2
Cost feasibility	2.9
New technology	1.9

Legend	
Included	4.0 +
Implicit	3.0 +
Not Included	< 3.0

Declaración de Visión Preliminar

- Declaración de Propósito
 - Quién, Dónde y Por qué
- Declaración de Visión
 - Qué
- Valores y Principios Rectores
 - Cómo



Declaración de Propósito Preliminar (abreviada)

Las ciudades de Cupertino, Santa Clara, San José, el condado de Santa Clara y VTA, las agencias gubernamentales locales responsables del transporte en el Corredor de Stevens Creek Boulevard, están comprometidas con una inversión continua para peatones, ciclistas, usuarios de transporte público y conductores. Reconocemos que para desbloquear el potencial completo del corredor, es esencial contar con una visión compartida para los objetivos de transporte a largo plazo.



Declaración de Visión Preliminar (abreviada)

La Visión para el transporte en el Corredor del Boulevard Stevens Creek es un sistema de transporte multimodal completo para el uso y disfrute seguro, efectivo y eficiente de todas las personas.

- Visión de rendimiento para el tránsito, caminar, andar en bicicleta y conducir.



Principios y Valores Preliminares

- Colaboración Continua
- Seguridad para Todos los Usuarios del Corredor
- Crear un Entorno Sostenible para Priorizar a las Personas
- Un Corredor de Transporte
- Comodidad y Conectividad





Implementación de la Visión



Enfoque de Alternativas e Implementación

Package	Elements	Potential Components
A	Crossing Upgrade	High visibility crosswalks
		Leading pedestrian interval
		Bulb outs
		Median refuges
		Protected intersections
B	Community Connections	Wayfinding
		Enhanced sidewalks and paths
		Bridges for bicycle/ped connections
C	Street Configuration	Parking
		Pedestrian Accommodation
		Transit Accommodation
		Bicycle Accommodation
		Vehicle Accommodation
D	Transit Access	Real Time Information
		Station Area Improvements
		Walking and biking access improvements
E	Transit Speed and Reliability	Transit signal coordination
		Boarding process improvements
		Dedicated lanes (peak hour or all-day)
F	Transit Separation	At-Grade
		Elevated (center or side)
		Underground (cut and cover or bored)
G	Economic Development	Branding and identity
		Overlay district for economic development
		Development support (housing and commercial)

- "Paquetes de Mejoras" vs Construir Alternativas
 - Cruces
 - Conexiones Comunitarias
 - Configuración de Calles
 - Acceso a Estaciones de Transporte Público
 - Velocidad y Confiabilidad del Transporte Público
 - Separación de Niveles para el Transporte Público
 - Desarrollo Económico
- Flexibilidad de Implementación por Parte de las Agencias dentro de la Visión General

Implementación - Cruces

Componentes Potenciales

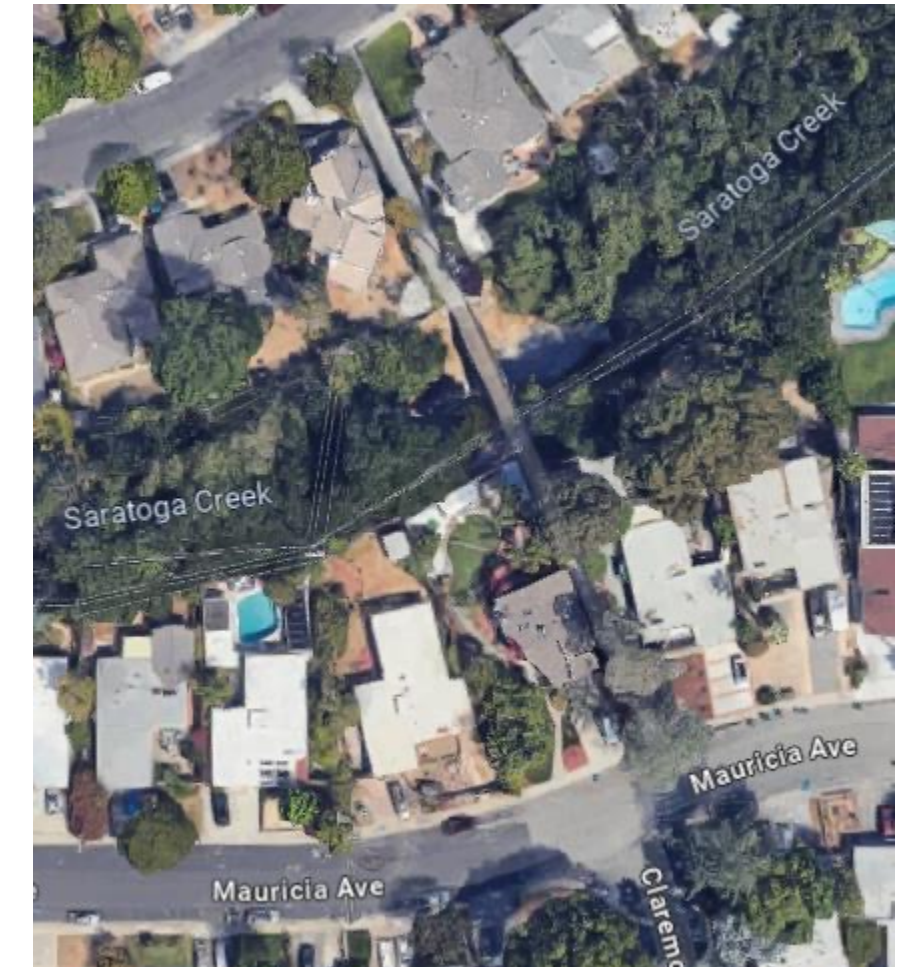
- Pasos de peatones con alta visibilidad
- Intervalo peatonal adelantado
- Extensiones de bordillo
- Refugios en el mediano
- Intersecciones protegidas



Boulevard Stevens Creek en la intersección con Finch Avenue en
Cupertino Fuente: Google Streetview

Componentes Potenciales

- Orientación
- Mejora de aceras y senderos
- Puentes para conexiones de bicicletas/peatones



Puente peatonal sobre el arroyo Saratoga en Santa Clara
Fuente: Google Maps



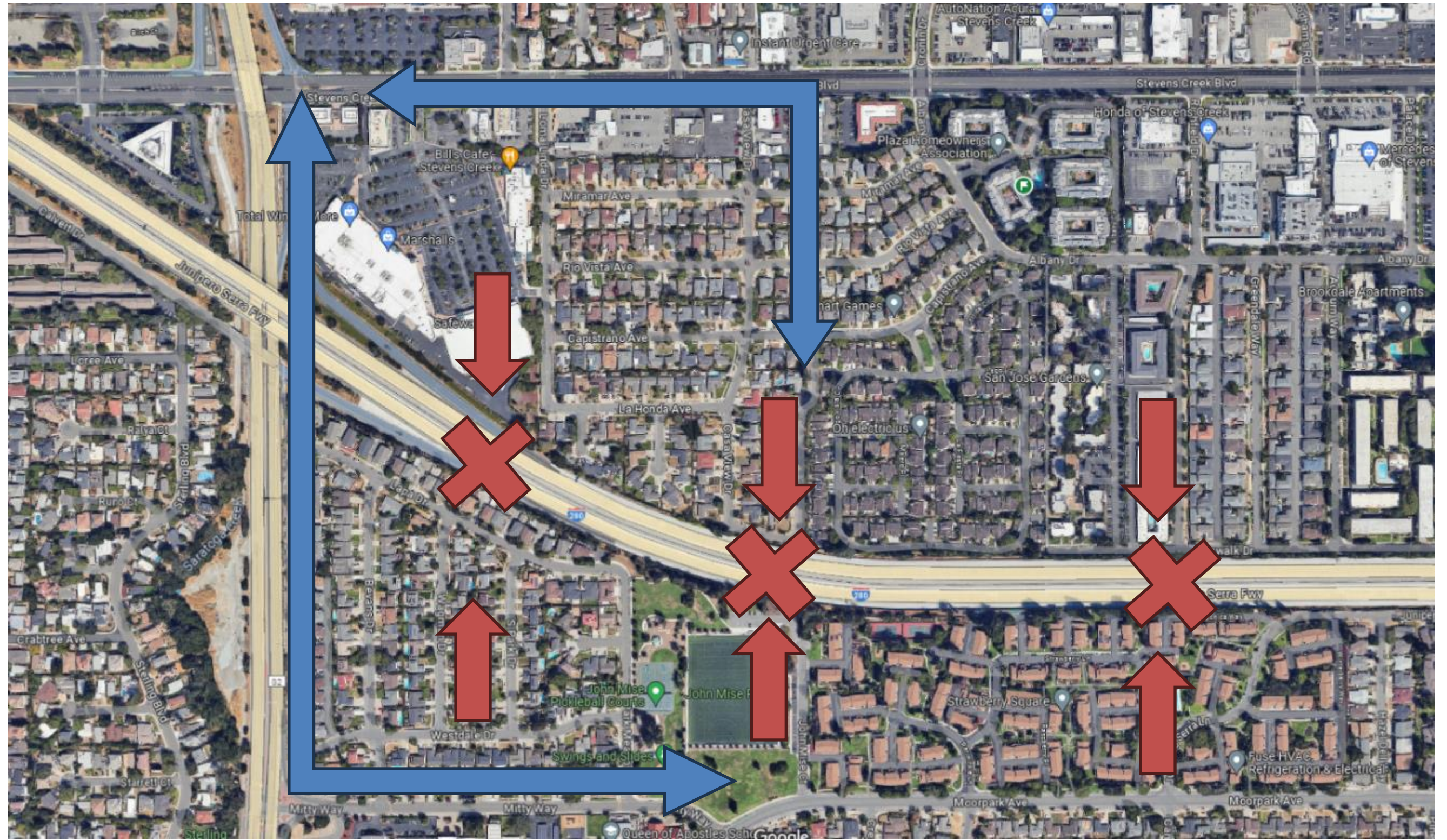
Puente sobre la autopista I-280 en Cypress Avenue en San José
Fuente: Google Streetview

Implementación – Ejemplo de Conexiones Comunitarias

Puentes sobre Barreras

Conexión al Parque John Mise desde Capistrano Avenue/Casa View Drive

- Conexión de 1.2 Millas
- 24 Minutos



Acceso al Parque John Mise
Fuente: Google Maps

Implementación – Ejemplo de Conexiones Comunitarias

Conexión al Parque John Mise desde la Avenida Capistrano / Casa View Drive

- Conexión de 1,000 Pies 4 Minutos
- 4 Minutos



Acceso al Parque John Mise
Fuente: Google Maps

Implementación – Configuración de Calles

Componentes Potenciales

- Estacionamiento
- Alojamiento para Peatones
- Alojamiento para el Transporte Público
- Alojamiento para Bicicletas
- Alojamiento para Vehículos



Boulevard Stevens Creek en la intersección con Henry Avenue en San José/Santa Clara

Fuente: Google Streetview

Implementación – Acceso al Transporte Público

Componentes Potenciales

- Información en Tiempo Real
- Mejoras en el Área de la Estación
- Mejoras en el Acceso para Caminar y Andar en Bicicleta



Boulevard Stevens Creek en la intersección con De Anza Boulevard

Fuente: VTA

Implementación – Acceso al Transporte Público

Componentes Potenciales

- Información en Tiempo Real
- Mejoras en el Área de la Estación
- Mejoras en el Acceso para Caminar y Andar en Bicicleta



Avenida Finch en Cupertino Fuente:
Google Streetview

Implementación – Ejemplo de Acceso al Transporte Público



Avenida Cypress en la intersección con Avenida Cecil en Santa Clara
Fuente: Google Streetview

Implementación – Velocidad y Fiabilidad del Transporte Público

Componentes Potenciales

- Prioridad de Señales para el Transporte Público
- Mejoras en el Proceso de Embarque
- Carriles Dedicados / Salto de Cola



Bulbo para Autobuses en San Francisco

Fuente: Asociación Nacional de Funcionarios de Transporte de la Ciudad



Salto de Cola en Everett, WA

Fuente: Google Streetview



Bulbo para Autobuses con Carril para Bicicletas

Fuente: Asociación Nacional de Funcionarios de Transporte de la Ciudad

Implementación – Separación del Transporte Público

Componentes Potenciales

- A Nivel de la Calle
- Elevado
- Subterráneo



Implementación – Separación del Autobús a Nivel de la Calle



Avenida Alum Rock, San José
Fuente: Google Maps



Avenida Van Ness, San Francisco
Fuente: Earl Bossard

Implementación – Separación de Nivel a Nivel del Ferrocarril



Avenida Capitol, San José
Fuente: Google Maps



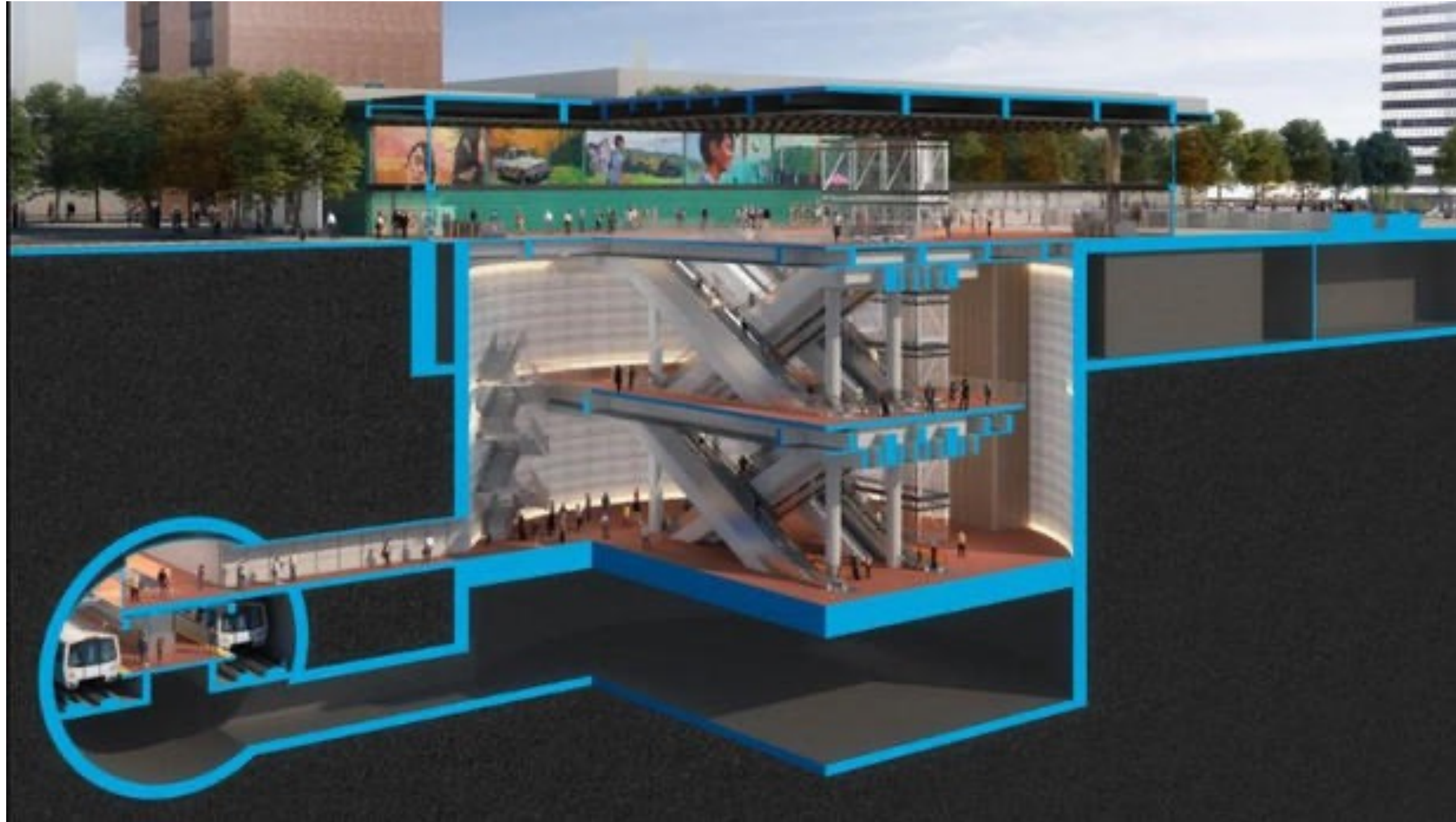
Implementación – Separación Elevada



Avenida Capitol y Estación de Milpitas, San José
Fuente: Google Maps



Implementación – Separación Subterránea



Renderización conceptual de la Propuesta de la Estación BART del centro de San José a partir de 2023

Fuente: VTA

Implementación – Desarrollo Económico

Componentes Potenciales

- Marca e Identidad
- Distrito de superposición para el desarrollo económico
- Apoyo al Desarrollo (vivienda y comercial)



Letreros de Estilo Googie a lo largo del Boulevard Stevens Creek / West San Carlos Street y Las Vegas, NV

Fuente: Google Streetview



Próximos Pasos



Eventos de Participación en el Proyecto

Recorrido en Bicicleta por el Corredor (Segmento Central)

- Domingo, 14 de abril, de 10:00 a.m. a 1:00 p.m.
- *Lugar de encuentro en Citibank al otro lado de Main Street Cupertino (el recorrido irá hasta Bascom Avenue y regresará)

Recorrido Comunitario en Transporte Público

- Sábado, 27 de abril, de 10:00 a.m. a 1:00 p.m.
- *Lugar de encuentro en De Anza College, Estacionamiento Lote A

Taller en Español con la Asociación de Vecinos de Cadillac Winchester

- Lunes, 29 de abril, de 6:00 a 7:00 p.m.
- Ubicación: Por determinar



Eventos del Proyecto

Alternativas de Implementación

Reunión #3 del Grupo Asesor Comunitario (CAG), jueves 25 de abril, de 4:30 a 6:30 p.m. en el Centro Comunitario Cypress

Reunión #4 del Comité Directivo, finales de mayo de 2024

Plan de Implementación de la Visión

Reunión #4 del Grupo Asesor Comunitario (CAG), agosto de 2024

Reunión #5 del Comité Directivo, 5 de septiembre de 2024



Participación en línea



Sitio web del Proyecto

- Descripción del estudio de visión
- Actualizaciones del Proyecto
- Cronograma del Proyecto
- Eventos próximos
- Enlace a la encuesta
- Contactos del Proyecto

www.stevenscreekvision.com



Encuesta Comunitaria

- Encuesta de Declaraciones #2
- Encuesta en inglés, español y chino.



Stakeholder List de Correo de Interesados

- Actualizaciones del Proyecto
- Eventos
- Documentos

Comentarios en Vivo

- Respuesta a Preguntas de la Presentación
- Comentarios Abiertos (2 minutos cada uno)

